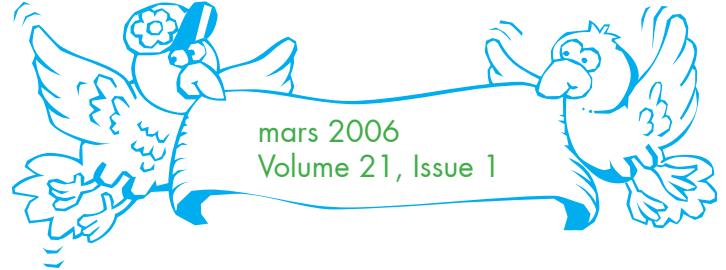
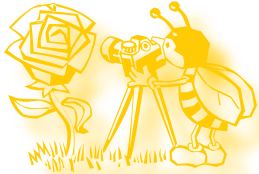




# SHAWFLEX

A SHAWCOR COMPANY

## Le Circuit



### L'industrie du papier en crise.

Depuis plus d'un an, l'industrie du papier au Canada vit un déclin pénible. De la Colombie Britannique jusqu'à Terre Neuve, plusieurs usines ont réduit leur production de façon importante ou ont simplement cessé leurs opérations. En chiffres, l'industrie a perdu plus de 7300 emplois et quelque 5 millions de tonnes de capacité. Ces chiffres ne prennent pas en considération les emplois perdus dans les scieries et ceux en foresterie. Des usines à Port-Alberni en C.B., Cornwall en Ontario, Squamish en C.B., Prince Albert en Saskatchewan figurent parmi celles qui ont vu leur production réduite ou simplement interrompu.

Il y a plusieurs facteurs qui ont causé ce revirement. La première et de loin la plus importante est l'évaluation à la hausse du dollar canadien face à la devise américaines. D'autres causes incluent l'augmentations des coûts de l'énergie... l'huile notamment, et le prix de la matière première... le bois. Les réglementations gouvernementales sont également incluses dans ces difficultés.

Le Canada, le pays qui a eu le plus de succès à développer ses richesses forestières, se voit aujourd'hui menacer par la concurrence sud-américaine qui produit la pâte à faible coût grâce à l'eucalyptus, un arbre qui mature très rapidement. Dès que les nouvelles usines de production seront opérationnelles le marché sera inondé de pâte à prix réduit.

Quoique que les défis semblent énormes, il y a de l'espoir. L'industrie compte pour 3 % du PIB canadien et emploie 361,000 personnes. De nouvelles technologies sont en développement afin d'accroître la productivité et permettre l'extraction du maximum de chaque morceau de bois. Les papetières doivent diversifié et devenir des bio-raffineries produisant des sous-produits tel que l'éthanol et le bio-diesel.

### À L'intérieur

L'industrie du papier en crise	1
L'agace cervelle	2
nouvelles	3

### Qu'en pensez-vous?

- Que pensez-vous du Circuit?  
Est-ce que vous le trouvez informatif? Utile? Est-ce que vous pensez que le Circuit devrait être encadré ou utilisé pour emballer du poisson?  
Quels autres sujets vous intéressent? Laissez nous savoir.



# Le Circuit

mars 2006  
Volume 21, Issue 1



## L'agace cervelle

L'agace cervelle de décembre semble en avoir déstabilisé plus d'un (l'effet désiré, n'est-ce pas?) . Le déclin de bonnes réponses était notable et nos prix sont bien à l'abri... pour l'instant.



la réponse est F (34)

Les gagnants sont::

Dans l'Ouest: Greg Menzies, NCS Burnaby; Derek Muirhead, Texcan Saskatoon

Central: pas une bonne réponse. Hum... ça en dit long...

L'Est: Derek Kilian, Michel Pion from Nedco St-Laurent; Michel Bégin, NCS Montreal; JC Hébert, Ron Sutherland, Guy Lemoine, Philippe Lamoureux, Anixter Montreal; Bill Lahey, Anixter St. John's; Brian Arsenault, Anixter Dartmouth; Daniel Guay, ECS Montreal

Merci à tous de votre participation malgré tout ... ;-)

V	V	B	N	60
H	H	N	B	32
V	B	N	B	
N	H	V	V	66
	40	?		

- 40 A     35 B     49 C  
 38 D     52 E     50 F

## Nouveau défi

Chacun de ces symboles a une valeur définie. Trouvez-en la logique pour découvrir le nombre qui doit remplacer le point d'interrogation.



# Le Circuit

mars 2006  
Volume 21, Issue 1



## nouvelles

### Bourse de l'Ouest

Des prix records pour le cuivre, résines plus coûteuses et maintenant l'aluminium qui grimpe... les coûts sur tous les câbles ne cessent d'augmenter. Ajoutez de long délai sur les livraisons au tout et vous avez une mise à jour du marché de fils et câbles. Les annonces de nouveaux projets se multiplient et beaucoup se demandent lesquelles se concrétiseront vraiment d'ici les 5 prochaines années

Chevron Canada est le nouveau joueur dans les sables bitumineux à Athabasca en Alberta. Ils ont dépensé plus de \$52.8 millions pour l'acquisition de 180,000 acres depuis l'été dernier. Chevron prévoit soutirer 7.5 milliards de barils d'huile des sables en place. Sharon Murphy, porte-parole de Chevron, indique que cette quantité de pétrole aura un impact majeur sur la compagnie.

Présentement, Chevron investigate sur la meilleure façon d'extraire l'huile, mais il semble qu'un système SAGD (Steam Assisted Gravity Drainage) sera utilisé. La prochaine étape sera d'obtenir les approbations réglementaires et de faire les études sismiques.

[bknutson@shawflex.shawcor.com](mailto:bknutson@shawflex.shawcor.com)

### Miettes Centrales

La compagnie luxembourgeoise Arcelor, la plus grande aciérie au monde, a conclu une entente pour l'achat de 98 % de Dofasco pour une somme de \$ 5.6 milliards. Ils sont le chef de file dans plusieurs marchés incluant la construction et l'automobile en Europe et en Amérique du Sud. En 2005, Arcelor a déclaré un chiffre d'affaires de 32.6 milliards d'euros.

L'entente inclut toutes les installations de Dofasco au Canada, aux États-Unis et au Mexique. Leur gamme de produits est diversifiée mais elle se concentre principalement sur l'automobile. La compagnie produit environ 5 millions de tonnes d'acier par année. Dofasco sera dorénavant une compagnie luxembourgeoise.

[jrerrie@shawflex.shawcor.com](mailto:jrerrie@shawflex.shawcor.com)



### Potins de l'Est

Hydro Québec démontre qu'elle est LA force économique dans la province. Plusieurs chantiers sont en construction incluant : Eastmain (la suite), Péribonka, Chutes Allard, Waskaganish et Nemiscau. Depuis déjà quelques années, HQ continue d'augmenter sa capacité de produire de l'électricité compte tenu de la demande croissante. À plusieurs reprises récemment, Hydro a dû importer de l'électricité des autres provinces pour combler un manque, ce qui est très dispendieux. Ceci est le résultat d'investissement qui tarde à venir et de l'interférence politique.

Des projets industriels prennent de l'ampleur aux raffineries de Pétro-Canada, Shell et d'Ultramar. Les pétrolières cherchent toutes à augmenter leur production malgré les coûts reliés à ces projets.

Les travaux d'expansion et de rénovation du Métro se poursuivent avec le début de la deuxième phase du projet qui s'amorce. L'extension de la ligne Orange vers Laval et la rénovation complète de la plupart des stations va de bon train (ha! ha! ha!).

[kpaul@shawflex.shawcor.com](mailto:kpaul@shawflex.shawcor.com)